



青空と暮らす家。
soramado

soramado
style

*写真は見学会の家とは異なります。 Photo_設計/建築家 井内清志 写真/写真家 青地大輔

建築家 井内清志 + アトリISORA Presents

「ソラマドの家」誕生。

8/1[土] 2[日] 10:00-17:00

開催場所：高松市由良町字山南1147-13

同時
開催

モデルハウス売却相談会開催



ソラマド(空窓)

ソラマド(空窓)。それは空にむかって開いた大きな窓。そこから降り注ぐ穏やかな陽光と風が、住む人を居心地良くしてくれる。家族で青空を眺めながら、くつろいだり、遊んだり…。



建築家
井内清志 *kiyoshi inoue*

Inoue

1958年 岡山県生まれ。
1998年 関西電力設計コンテスト優秀賞。
2000年 アメリカウッドアワード2000、JUKEN住宅コンテスト最優秀賞(佐伯新和氏と共同)。
2009年 グッドデザイン賞受賞(HABITA SORAMADOモデル)

[区画図]



[物件概要] ●所在地/高松市由良町字山南 1147 番地 13 ●木造 2 階建て ●敷地面積 / 209.80m² (63.46 坪) ●延床面積 140.76m² (42.57 坪) ●建ぺい率 / 60% ●容積率 / 100% ●道路 / 5.24~6.24m ●校区 / 川島小学校・山田中学校 ●排水 / 合併浄化設備にて放流 ●建築年月日 / 平成 26 年 10 月 ●売主 / センコー産業株式会社 ●広告有効期間 / 27 年 9 月末日

[現地案内図]



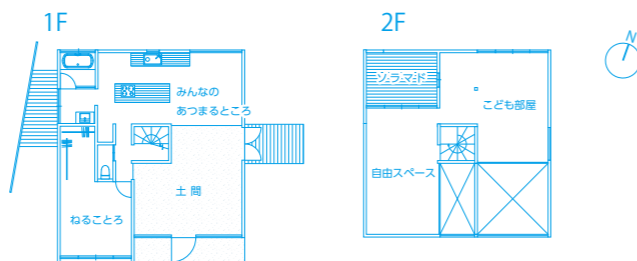
お問い合わせは

Life-labo Utazu

ライフラボ宇多津 [センコー産業株式会社] 綾歌郡宇多津町浜三番丁22-4
0120-49-7257 <http://soramado-kagawa.com>

ソラマドの家
モデルハウス
高松市由良町

設計：建築家/井内清志



土地 建物 外構 工事 オール電化

販売価格 **2,980 万円** (税込)

延床面積合計 140.76m² (42.57 坪) | 1F / 87.77m² (26.55 坪)
敷地面積 209.80m² (63.46 坪) | 2F / 52.99m² (16.03 坪)